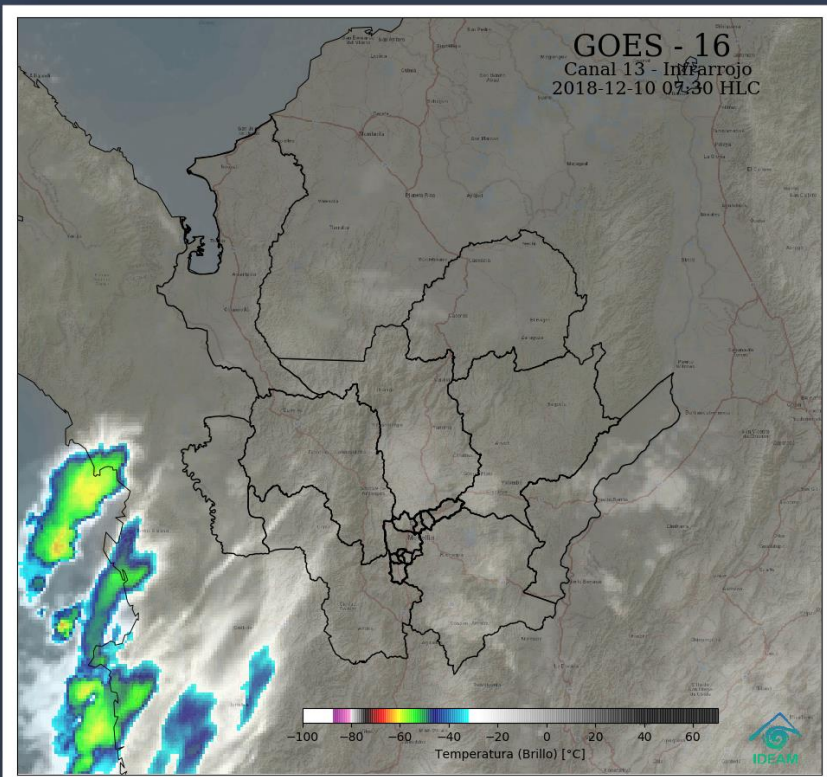


Informe Mañana

Condiciones actuales

Diciembre 10 de 2018

Imagen Satelital



Condiciones Actuales

A primeras horas de la jornada, en Antioquia prevalecieron condiciones de cielo entre parcial a mayormente cubierto con predominio de tiempo seco, exceptuando la subregión de Oriente donde se registraron precipitaciones dispersas.

Medellín:
Neblina
20°C

Rionegro:
Nublado
15°C

Carepa:
Parcialmente
nublado
27°C

Se estima condiciones de tiempo con cielo entre parcial a mayormente cubierto en las subregiones de Antioquia, salvo en Oriente donde se advierten precipitaciones aisladas.

Temperatura de brillo (°C) representada en la imagen satelital. Canal Infrarrojo GOES-16 IDEAM - Diciembre 12 de 2018 - Hora 07:30 a.m. HLC.

ALERTAS HIDROLÓGICAS



alerta
ROJA

Niveles altos (Atrato)

Agua abajo, en los municipios de Riosucio, Murindó, Vigía del Fuerte, Carmen del Darién, Bojayá, Medio Atrato y Quibdó, donde se han reportado afectaciones por inundaciones.

alerta
NARANJA

Incrementos súbitos río Guarinó y río la Miel.

Probabilidad de incrementos moderados en los niveles de los afluentes, cuenca del río Guarinó y aportantes de la cuenca del río La Miel (municipio de Samaná - Caldas y Sonsón - Antioquia).

alerta
AMARILLA

Incrementos súbitos en ríos de montaña (Atrato)

Ríos Murri (municipio de Urrao) y río Sucio (municipios de Dabeiba y Mutatá), los cuales drenan al río Atrato en su cuenca media y baja.

Crecientes súbitas en la cuenca del río Nare

Aumento súbito en el nivel del río Samaná (afluente del río Nare) a la altura del municipio de San Luis.

Niveles altos en el río Cauca

El río Cauca presenta niveles altos a la altura del municipio de Caucasia.



ALERTAS POR DESLIZAMIENTOS

alerta
NARANJA

Deslizamientos de tierra (2)

Moderada posibilidad de deslizamientos de tierra en zonas de alta pendiente localizadas en 2 municipios.

alerta
AMARILLA

Probabilidad baja (49)

Moderada posibilidad de deslizamientos de tierra en zonas de alta pendiente localizadas en 49 municipios.



Especial Atención en Vías

Medellín - Apartadó
Medellín - Quibdó
Santafé de Antioquia - Medellín
Puente Aurrá - Medellín
El Cinco - Fredonia.
La Ye - Amagá - Angelópolis
Rionegro - Medellín
Autopista - Aquitania.
Montebello - Versalles
Medellín - San Pedro
Medellín - Barroso

CONDICIONES EN EL GOLFO DE URABÁ



ALTAMAR:
Vientos del sur-suroeste entre 7 - 22 km/h.
ZONAS COSTERAS:
Vientos del sur con velocidades entre 6 - 22 km/h.
ALTURA DEL OLEAJE:
Entre 0,6 - 0,9 metros.

Síguenos en:

